

**ISTITUTO COMPRENSIVO “ALDO MORO”**  
**Via Redipuglia,8 – 20039 CANEGRATE (MI)**  
**Tel. 0331-400287 fax 0331-412773**

**PIANO DI EMERGENZA E DI EVACUAZIONE**  
**a.s. 2021-2022**  
**(aggiornato in data 25/10/2021)**

**Plesso A. MANZONI (scuola secondaria I grado)**

Via XXV Aprile,1  
Tel. 0331-40.37.89

Finotti Simone Dirigente Scolastico reggente / Datore di lavoro  
Sangalli Cesare - Responsabile servizio prevenzione e protezione

## INDICE

DATI STATISTICI SULLA POPOLAZIONE SCOLASTICA ESISTENTE NEL PLESSO	3
CHIAMATE EMERGENZA / NUMERI TELEFONICI	4
SCHEMA PER CHIAMATE DI SOCCORSO	5
GESTIONE DELL'EMERGENZA: RESPONSABILITÀ E COMPITI	6
I PUNTI DI RACCOLTA DEL PLESSO SCOLASTICO	8
GESTIONE DELL'EMERGENZA: FASI E INCARICHI	11
GESTIONE DELL'EMERGENZA: ASSEGNAZIONE INCARICHI NEL PLESSO	13
ASSEGNAZIONE INCARICHI AGLI ALLIEVI APRI-FILA E CHIUDI-FILA DURANTE LE ATTIVITÀ DIDATTICHE ORDINARIE	14
ASSEGNAZIONE INCARICHI AGLI ALLIEVI APRI-FILA E CHIUDI-FILA DURANTE LE ATTIVITÀ DIDATTICHE ORDINARIE*	17
FRANCESE / SPAGNOLO CLASSI TERZE	17
ASSEGNAZIONE INCARICHI AGLI ALLIEVI APRI-FILA E CHIUDI-FILA DURANTE L'ORARIO DI REFEZIONE	18
MODULO DI EVACUAZIONE	19
SCHEDA RIEPILOGATIVA DEL PIANO DI EVACUAZIONE	20
PUNTI DI RACCOLTA DEL PLESSO (validi se la scuola non è interessata da lavori di ristrutturazione)	22
SQUADRA DI EMERGENZA	23
PIANTINE CON VIE DI FUGA E USCITE DI SICUREZZA	24
PIANTINE CON VIE DI FUGA E USCITE DI SICUREZZA PROVVISORIE PER LAVORI DI RISTRUTTURAZIONE IN PALESTRA (valide fino a conclusione dei lavori)	27
ORGANIGRAMMA SERVIZIO DI PREVENZIONE E PROTEZIONE RISCHI	29
ORGANIGRAMMA REFERENTI COVID 19 NELL'ICS	31

## DATI STATISTICI SULLA POPOLAZIONE SCOLASTICA ESISTENTE NEL PLESSO

### A. MANZONI

PIANO	AULE	ALLIEVI	DOCENTI	ATA	PERCORSO
<b>Piano primo</b>	<b>8</b>	Corso A 19+22+23 Corso D 18+20+22 <b>Tot.124</b>	<b>18 / 6*</b>	<b>2</b>	<b>1, 2</b>
<b>Piano terra/rialzato</b>	<b>10</b>	Corso B 19+22+22 Corso C 19+22+22 <b>Tot.126</b>	<b>16 / 6*</b>	<b>2</b>	<b>1, 2</b>
<b>Piano – 1</b>	<b>5</b>	Corso E 18+19+23 <b>Tot. 60</b>	<b>13 / 3*</b>	<b>1</b>	<b>1, 2</b>
<b>Totale</b>	<b>23</b>	<b>310</b>	<b>41**</b>	<b>5</b>	

\* Docenti di sostegno assegnati alle classi (per un totale di 21 alunni DVA).

### Altro personale

n. 0 addetti mensa (solo in base all'attivazione del servizio durante i corsi pomeridiani)

n. 4 educatori comunali per alunni con BES

n. 1 operatore del Servizio civile

n. 2 volontari per la prima alfabetizzazione agli alunni stranieri

\*\*Il numero dei docenti presenti ai piani varia in conseguenza dell'orario e per effetto di eventuali ore di compresenza.

**CHIAMATE EMERGENZA / NUMERI TELEFONICI**

Il presente prospetto deve essere sempre affisso in tutte le guardiole- aule insegnanti-uffici di segreteria e conservato nel Registro di classe, a disposizione di chiunque per qualsiasi emergenza

<b>NUE - NUMERO UNICO DI EMERGENZA</b>	<b>112</b>
<b>CENTRO ANTIVELENI (Osp. Niguarda Milano)</b>	<b>02-66101029</b>
<b>POLIZIA LOCALE</b>	<b>0331-41.12.21</b> (comando diretto) <b>0331-46.38.06</b> (comando interno) <b>329-7503493</b> (pattuglia)
<b>COMUNE CENTRALINO</b>	<b>0331463811</b>

## SCHEMA PER CHIAMATE DI SOCCORSO

### Chi chiamare?

<b>Vigili del fuoco</b>	<b>112</b>
<b>Numero Unico d'emergenza</b>	<b>112</b>
<b>Polizia</b>	<b>112</b>
<b>Pronto soccorso pubblico</b>	<b>112</b>

### Informazioni da comunicare

**Nome e qualifica di chi chiama:** *nome cognome...* sono un insegnante, sono il collaboratore scolastico

**Luogo dell'incidente:** telefono dalla scuola secondaria A. MANZONI, via XXV Aprile, 1 CANEGRATE TEL. 0331-40.37.89

**Descrizione dell'entità dell'incidente:** si è verificato un incendio, un'esplosione, un crollo che ha coinvolto un'aula, più aule, palestra, laboratori, ecc.

**Presenza di feriti:** sono coinvolte n. persone

**Nel caso di chiamata per soccorso sanitario** l'operatore del 118 proporrà una serie di domande di carattere specifico quali ad esempio (*stato di coscienza ... presenza o meno di attività cardiaca ... età ... se disponibili informazioni circa la dinamica dell'incidente o del malore* )

## **GESTIONE DELL'EMERGENZA: RESPONSABILITÀ E COMPITI**

### **Assegnazione degli incarichi**

Chiunque si accorge dell'esistenza di una situazione di emergenza lo deve comunicare a voce al Dirigente Scolastico o al Collaboratore del Dirigente (Vicario), al Coordinatore di plesso o altro lavoratore facente parte della squadra.

Il Dirigente o il suo Collaboratore o il Coordinatore di plesso attivano la squadra di emergenza con tre squilli di campanella: è il segnale che d'ora in poi sarà definito di **preallarme**. La squadra, valuta l'entità del problema e definisce se si tratta di emergenza di primo o di secondo grado e procede di conseguenza. Ad ogni componente della squadra è abbinato un numero: il possessore in quel momento del numero più basso diviene a tutti gli effetti il **COMANDANTE** della squadra e l'organizzatore del servizio (attribuzione di compiti ai componenti la squadra).

### **Comportamenti del comandante**

- dare ordine di procedere alla diffusione del segnale di allarme (preallarme e/o evacuazione);
- dare ordine di telefonare ai Servizi Pubblici esterni per la loro attivazione (Vigili del Fuoco, Pronto Soccorso, Forze dell'ordine e/o Polizia Locale).
- coordinare le operazioni e gli interventi nella fase di preallarme (recarsi sul luogo dell'evento; valutare l'opportunità o meno di intervenire immediatamente con i componenti della squadra presenti) oppure procedere all'evacuazione;
- coordinare l'evacuazione della scuola e al termine delle operazioni recarsi al posto di raduno stabilito;
- disporre che venga censita la presenza di visitatori esterni;
- raccogliere i Moduli di Evacuazione e verificare la situazione delle presenze;
- stabilire chi deve attendere l'arrivo del personale esterno di soccorso e informarlo sull'evento che ha determinato l'emergenza fornendo tutte le informazioni in suo possesso e sulla situazione del personale presente nella scuola, ricavata dai Moduli di Evacuazione ricevuti dalle classi.

### **Procedure operative di evacuazione degli ambienti scolastici**

Al ricevimento dell'ordine di evacuazione il **docente presente in aula**:

- sospende l'attività didattica;
- preleva modulo di evacuazione ed elenco alunni (affissi alla bacheca adiacente la porta); qualora la classe si trovi in una delle aule speciali, in palestra o in aula magna, il docente accompagnatore non deve rientrare in classe per recuperare l'elenco, ma è tenuto a conoscere il numero degli alunni presenti per la compilazione del "Modulo di evacuazione";
- fa mettere in fila gli allievi, guidati dall'allievo/i "aprifila" e serrati dall'allievo/i "chiudifila"; gli allievi escono guidati dall'aula in modo ordinato e celere, senza correre e senza prelevare alcun indumento e materiale;
- osserva il principio che tutti gli operatori sono al servizio degli allievi per salvaguardarne l'incolumità;
- controlla il corretto comportamento degli allievi; in caso di compresenza, un docente guida la classe mentre l'altro si pone a chiusura della fila;
- esce per ultimo, si accerta che nessuno sia rimasto all'interno dell'aula e chiude la porta;
- fa raggiungere il posto di raduno prefissato per la classe seguendo il percorso d'uscita indicato sulla planimetria affissa nell'aula;
- raggiunto il posto di raduno, l'insegnante procede all'appello e compila il "Modulo di Evacuazione" che, unitamente all'elenco degli alunni, dovrà essere consegnato al responsabile della raccolta.

**Al ricevimento dell'ordine di evacuazione l'alunno deve:**

- interrompere immediatamente ogni attività;
- lasciare tutto l'equipaggiamento (libri, abiti, giochi, altro);
- incolonnarsi a due a due (secondaria); incolonnarsi in fila indiana (primaria); procedere mano per mano (a catena) nell'infanzia;
- ricordarsi di non spingere, non gridare e non correre;
- seguire i comandi dell'insegnante e le vie di fuga indicate;
- raggiungere ordinatamente la zona di raccolta assegnata e non abbandonare la posizione fino all'ordine dell'insegnante.

A tale proposito, è opportuno fornire agli allievi, fin dai primi giorni di scuola, informazioni semplici e precise sulle problematiche e le modalità da attuare in caso di emergenza.

**L'evacuazione degli allievi DVA, prevalentemente motori, ed in generale degli alunni con ridotte capacità motorie e visive permanenti o momentanee** viene curata dai docenti di sostegno (per gli alunni DVA) e/o dal personale ATA e da altro personale disponibile, individuato dal comandante; avviene, in ogni caso, al termine dell'uscita degli allievi dalla classe.

**L'evacuazione dei docenti con difficoltà motorie viene curata da uno o più membri della squadra di emergenza incaricati dal COMANDANTE. Gli alunni delle loro classi vengono affidati all'insegnante della classe adiacente o a un membro della squadra; l'incaricato provvederà anche alla compilazione del modulo di evacuazione al punto di raccolta.**

Il personale ATA collaboratore scolastico, prima di procedere alla propria evacuazione controlla che nei servizi igienici o negli spogliatoi non sia rimasto alcun allievo.

Per agevolare il deflusso, la sequenza di evacuazione delle classi - salvo imprevisti legati all'emergenza- risulta la seguente:

- per ogni percorso d'uscita stabilito, escono per primi gli occupanti l'aula più vicina all'uscita di emergenza o alla scala di discesa;
- le classi in uscita sulle scale danno la precedenza alle classi che dovessero incrociare in arrivo dal piano superiore.

Ogni azione in situazione di emergenza deve essere finalizzata prioritariamente alla conservazione dell'integrità fisica e psichica degli scolari e del personale.

Gli adulti coinvolti devono sempre garantire la vigilanza sui minori fino a quando questi non sono riaffidati alle famiglie o a persone note. Gli stessi adulti collaborano fra loro per garantire tale vigilanza e l'integrità che a essa si accompagna.

**Compiti assegnati agli alunni**

In ogni classe devono essere individuati, sia per le attività curricolari sia per il tempo mensa, tenendo conto anche della presenza di personale comunale:

**n. 1 o 2 alunni apri fila e relativi sostituti**, con il compito di aprire le porte e guidare i compagni verso la zona di raccolta;

**n. 1 o 2 alunni chiudi fila e relativi sostituti**, con il compito di assistere eventuali compagni in difficoltà e chiudere la porta dopo aver controllato che nessuno sia rimasto indietro.

## I PUNTI DI RACCOLTA DEL PLESSO SCOLASTICO

### A. MANZONI

Sono stati individuati i seguenti **punti di raccolta**:

- **B**, nel cortile interno della scuola (tra palestra e aule mensa adibite a recupero e potenziamento/laboratori), punto di raccolta intermedio; non appena completate le operazioni di controllo ci si deve avviare al punto A
- **A**, nello spiazzo retrostante la tensostruttura di via XXV Aprile, **punto di raccolta finale**.

#### DURANTE LE ATTIVITÀ DIDATTICHE

*(in situazione di NON presenza di cantieri di ristrutturazione)*

- **All'uscita n. 1** confluiranno  
n. 4 classi (A05, A06, A07, A10, A011) per un totale max di 120 alunni + n. 1 aule speciali (multimediale A08), se occupate + relativi docenti + assistenti comunali alunni disabili + collaboratori scolastici.
- **All'uscita n. 2** confluiranno:  
n. 3 classi (A16, A17, A18,) per un totale max di 90 alunni + n. 1 aule speciali (A19, A21, A22), se occupate + relativi docenti + assistenti comunali alunni disabili + collaboratori scolastici + personale mensa.  
In caso di presenza in aula magna di più di tre classi, quelle delle prime file dovranno abbandonare l'aula dalla porta antipanico collocata in basso a sinistra ed evacuare dall'uscita n. 2.
- **Alle uscite n. 3/4/5** confluiranno:  
gli alunni presenti in palestra, negli spogliatoi per un totale max di 50 alunni + relativi docenti + assistenti comunali alunni disabili + collaboratori scolastici.
- **All'uscita n. 6** confluiranno:  
n. 4 classi (A01, A02, A12, A13) per un totale max di 120 alunni + biblioteca, aula sostegno, infermeria, sala insegnanti, presidenza e segreteria (se occupate) + aula magna + relativi



docenti + assistenti comunali alunni disabili + collaboratori scolastici e assistente amministrativo

In caso di presenza in aula magna di più di tre classi, quelle delle prime file dovranno abbandonare l'aula dalla porta antipanico collocata in basso a sinistra ed evacuare dall'uscita n. 2.

- **All'uscita n. 8** confluiranno:  
n. 2 (aula A20, aula creativa e magazzini adiacenti) + docenti presenti + assistenti comunali alunni disabili.
- **All'uscita n. 9** confluiranno:  
n. 1 aula (A09) e magazzini adiacenti + docenti presenti + assistenti comunali alunni disabili.
- **All'uscita n. 10** confluiranno:  
n. 2 classi (A03 e A14) + aule speciali (A4, A15), se occupate + docenti presenti + assistenti comunali alunni disabili.

### **DURANTE L'ORARIO DI MENSA**

- **All'uscita n. 2** confluiranno:  
n. 2 aule mensa (A21, A23) per un totale max di 20 alunni + relativi docenti + collaboratori scolastici + addetti mensa.
- **All'uscita n. 8** confluiranno:  
n. 1 aula mensa (A20) per un totale max di 20 alunni + cucina (C22) + relativi docenti + collaboratori scolastici + addetti mensa.

### **DURANTE LE ATTIVITÀ DIDATTICHE**

*(Uscite e punti di raccolta provvisori per cantiere area palestra-tensostruttura.  
Validi fino a riapertura del percorso di evacuazione fino al punto A)*

- **All'uscita n. 1** confluiranno  
n. 4 classi (A07, A9, A10, A11) per un totale max di 120 alunni + n. 2 aule speciali (Arte A4, Multimediale A8), se occupate + relativi docenti + assistenti comunali alunni disabili + collaboratori scolastici.

- **All'uscita n. 2** confluiranno:
  - n. 3 classi (A10, A11, A12) per un totale max di 90 alunni + n. 1 aule speciali (informatica A15), se occupate + relativi docenti + assistenti comunali alunni disabili + collaboratori scolastici + personale mensa.
  - In caso di presenza in aula magna di più di tre classi, quelle delle prime file dovranno abbandonare l'aula dalla porta antipanico collocata in basso a sinistra ed evacuare dall'uscita n. 2.
- **Alle uscite n. 3/4/5** confluiranno:
  - gli alunni presenti in palestra, negli spogliatoi per un totale max di 50 alunni + relativi docenti + assistenti comunali alunni disabili + collaboratori scolastici. Attenderanno al punto di ritrovo B.
- **All'uscita n. 6** confluiranno:
  - n. 5 classi (A01, A02, A3, A05, A06) per un totale max di 120 alunni + biblioteca, aula sostegno, infermeria, sala insegnanti, presidenza e segreteria (se occupate) + aula magna + relativi docenti + assistenti comunali alunni disabili + collaboratori scolastici e assistente amministrativo
- **All'uscita n. 8** confluiranno:
  - n. 2 (aula A20, aula creativa e magazzini adiacenti) + docenti presenti + assistenti comunali alunni disabili.
- **All'uscita n. 9** confluiranno:
  - n. 1 aula (A09) e magazzini adiacenti + docenti presenti + assistenti comunali alunni disabili.
- **All'uscita n. 10** confluiranno:
  - Nessuna classe

Fino al termine dei lavori che interessano l'area antistante la palestra e il percorso per raggiungere il punto di ritrovo A, le classi che confluiscono alle uscite n. 1 e n. 2 sosterranno nell'area prospiciente il cancello di via Toti, per poi evacuare nel parcheggio antistante all'apertura dei cancelli. L'uscita n. 10 non sarà utilizzata fino a ripristino del piano di evacuazione della scuola priva di cantieri.

**GESTIONE DELL'EMERGENZA: FASI E INCARICHI**

PLESSO: A. MANZONI

<b>FASI DELL'EMERGENZA</b>	<b>PERSONALE INCARICATO</b>
<b>1. SEGNALAZIONE DEL PERICOLO</b>	
<b>SEGNALAZIONE DEL PERICOLO</b> Chiunque individua il pericolo avverte il Dirigente o un suo Collaboratore/Coordinatore plesso e il Responsabile della sicurezza.	<b>Chiunque individua una situazione di pericolo</b>
<b>2. PREALLARME</b>	
<b>SEGNALE DI PREALLARME</b> Segnale di preallarme: <b>tre squilli brevi di campana.</b> In caso di mancata erogazione della corrente il segnale verrà trasmesso tramite megafono.	Il DS o un suo collaboratore attiva o fa attivare il segnale di preallarme (Staglianò Domenico Vincenzo o ASPP Gullì M. Caterina, Villani Assunta).
<b>PREALLARME</b> In seguito al segnale di preallarme la squadra di emergenza si riunisce nell'atrio. La squadra di emergenza valuta l'entità del pericolo e segue la procedura prevista. Se il pericolo può essere rimosso senza l'evacuazione, gli operatori della squadra mettono in atto tutte le azioni adeguate e necessario per far cessare il pericolo. Trascorsi sei minuti dal segnale di preallarme, in assenza di altre segnalazioni, la fase di preallarme è da considerare chiusa.	Al segnale, la squadra di emergenza, formata dalle figure sensibili delle squadre antincendio e pronto soccorso e dai due addetti SPP, si attiva. La squadra si ritrova in guardiola, la persona col numero più basso assume l'incarico di <b>COMANDANTE.</b> <b>Da questo momento</b> <b>TUTTI GLI ORDINI SONO DATI DAL COMANDANTE DELLA SQUADRA (ASPP Gullì M. Caterina - Villani Assunta,).</b>
Se si rende necessaria l'evacuazione, si procede come di seguito.	
<b>3. EVACUAZIONE</b>	
<b>PRIMA DI PROCEDERE ALL'EVACUAZIONE</b> verificare che l'evento non abbia compromesso una delle vie di esodo.	Incaricato/i dal comandante (personale ATA, ognuno per la propria area di competenza: Giorgio E. sez A, Garifo R. sez B, Giorgio M. sez C, Felice C. sez D, Catricalà C. sez E, Zampino M. Atrio)
<b>ORDINE DI EVACUAZIONE:</b> il comandante ordina di procedere alla diffusione del segnale di evacuazione: <b>SUONO PROLUNGATO DELLA CAMPANELLA</b> In caso di mancata erogazione della corrente il segnale verrà trasmesso tramite megafono.	Incaricato dal comandante (coordinatore di plesso – preposto Staglianò D.V.; in sua assenza, persona secondo l'ordine indicato nella squadra di emergenza affissa in bacheca)
<b>CHIAMATE DI SOCCORSO per attivare i soccorsi esterni e i servizi pubblici</b>	Incaricato dal comandante (coordinatore di plesso - preposto; in sua assenza, persona secondo l'ordine indicato nella squadra di emergenza affissa in bacheca)
<b>CONTROLLO APERTURA PORTE E CANCELLI ESTERNI</b>	Incaricato dal comandante (personale ATA, ognuno per la propria area di competenza)

<b>CONTROLLO SERVIZI IGIENICI:</b> alla diffusione dell'ordine di evacuazione generale controllare che nei servizi igienici non sia rimasto alcun allievo	Collaboratori scolastici individuati dal comandante (ognuno per la propria area di competenza: Giorgio E. sez A, Garifo R. sez B, Giorgio M. sez C, Felice C. sez D, Catricalà C. sez E, Zampino M. Atrio)
<b>FASI DELL'EMERGENZA</b>	<b>PERSONALE INCARICATO</b>
<b>segue 3. Evacuazione</b>	
<b>INTERRUZIONE EROGAZIONE ENERGIA ELETTRICA</b> (dal quadro elettrico generale)	Incaricato dal comandante (personale ATA incaricato di avvisare in palestra dell'evacuazione: Giorgio M. sez C)
<b>Coordinamento evacuazione</b> coordinare l'evacuazione della scuola e al termine delle operazioni recarsi al punto di raduno stabilito	Responsabile del coordinamento: <b>il comandante</b> (coordinatore di plesso - preposto; in sua assenza, persona secondo l'ordine indicato nella squadra di emergenza affissa in bacheca)
<b>ACCOMPAGNAMENTO ALUNNI DVA</b> Gli alunni con difficoltà motorie saranno assistiti dai docenti di sostegno o dall'educatore e in loro assenza da altro personale. Gli alunni con ridotte capacità visive o uditive saranno accompagnati per mano dall'insegnante di sostegno o dall'assistente e in loro assenza da altro personale.	Insegnanti di sostegno e/o altro personale disponibile incaricato dal comandante
<b>ACCOMPAGNAMENTO docenti e/o degli alunni con ridotte capacità motorie e visive.</b> I docenti e/o gli alunni con difficoltà motorie e/o visive saranno assistiti da personale della squadra di emergenza.	Personale della squadra di emergenza incaricato dal COMANDANTE (in genere collaboratori scolastici individuati dal comandante ognuno per la propria area di competenza: Giorgio E. sez A, Garifo R. sez B, Giorgio M. sez C, Felice C. sez D, Catricalà C. sez E, Zampino M. Atrio)
<b>SEQUENZA DI EVACUAZIONE DELLE CLASSI:</b> 1. Per ogni percorso d'uscita stabilito, escono per primi gli occupanti l'aula più vicina all'uscita d'emergenza o alla scala di discesa. Lo stesso avverrà per l'evacuazione dal refettorio e dalla palestra. 2. Le classi in uscita danno sulle scale la precedenza alle classi provenienti dal piano superiore.	
<b>RACCOLTA DEI MODULI DI EVACUAZIONE</b> compilati dai singoli docenti, fatti pervenire da tutte le classi, e <b>VERIFICA</b> della situazione delle presenze.	Incaricato dal comandante (in genere ASPP Gullì - Villani)
<b>FASE FINALE</b> Attendere l'arrivo del personale esterno di soccorso e informarlo sull'evento che ha	Comandante o incaricato dal comandante (coordinatore di plesso - preposto; in sua assenza, persona secondo l'ordine indicato nella squadra di

determinato l'emergenza, fornendo tutte le informazioni in possesso; illustrare la situazione del personale presente a scuola, ricavata dai modelli di evacuazione ricevuti dalle classi.	emergenza affissa in bacheca)
-------------------------------------------------------------------------------------------------------------------------------------------------------------------------------------------	-------------------------------

## **GESTIONE DELL'EMERGENZA: ASSEGNAZIONE INCARICHI NEL PLESSO**

### **“A. MANZONI”**

Responsabile punto di raccolta: Addetti SPP  
(uscite n. 1-2-3-4-5-6-8-9-10 area tensostruttura / cortile interno)

Durante le ore di lezione del mattino  
(dal lunedì al venerdì, dalle 8.00 alle 13.40)  
Il docente assegnato alla classe secondo l'orario antimeridiano.

Durante le ore di lezione del pomeriggio\*  
(lunedì e giovedì, dalle 14.30 alle 16.30)  
Il docente assegnato alla classe o al gruppo dal programma dei corsi.

Durante le ore di mensa\*  
(lunedì e giovedì, dalle 13.40 alle 14.30)  
I docenti assegnati alle aule di mensa come assistenti.

\*I corsi pomeridiani e il servizio mensa non sono stati attivati per l'a.s. in corso.

## ASSEGNAZIONE INCARICHI AGLI ALLIEVI APRI-FILA E CHIUDI-FILA DURANTE LE ATTIVITÀ DIDATTICHE ORDINARIE

Cognome	Nome	A	Se	EM
D'Urzo	Lorenzo	1	A	A
Kovach	Ekaterina	1	A	A
Iannece	Riccardo	1	A	C
Mahmoud	Nabil	1	A	C
Petre	Maria Alice	1	A	R
Scarpelloni	Matteo	1	A	R
Medici	Gaia	1	B	A
Umiltà	Matteo	1	B	A
Colombo	Giorgio	1	B	C
De Santis	Manuel	1	B	C
Menegazzo	Christian	1	B	R
Ottolino	Giulia	1	B	R
Graziano	Aurora	1	C	A
Piazzola	Gabriele	1	C	A
Bernarello	Christian	1	C	C
De Toffol	Emanuele	1	C	C
Pizzariello	Andrea	1	C	R
Cassavia	Giulia	1	C	R
Diane	Alassane	1	D	A
Fossella	Gabriele	1	D	A
Guzzo	Thomas	1	D	C
Lorenzo	Brian	1	D	C
Catalano	Rebecca	1	D	R
Paganini	Guglielmo	1	D	R
Delli Gatti	Ilaria	1	E	A
Paglialonga	Andrea	1	E	A
Castiglioni	Lara	1	E	C
Meraviglia	Marco	1	E	C
Carrera	Moreno	1	E	R
Gorla	Stella	1	E	R
El Aassali	Hatim	2	A	A
Toia	Luca	2	A	A
Raimondi	Sara	2	A	C
Zhu	Irma	2	A	C
Trombin	Francesca	2	A	R
Castellani	Lorenzo	2	A	R
Costa	Antonella	2	B	A
Napoletano	Gaia	2	B	A
Di Bortolo	Emma	2	B	C

I.C.S. ALDO MORO – PIANO DI EMERGENZA E DI EVACUAZIONE

Acampora	Gabriele	2	B	C
Branco	Alex	2	B	R
Zanzottera	Francesca	2	B	R
Talarico	Gabriele Filippo	2	C	A
Zingaro	Francesca	2	C	A
Alfieri	Marianna	2	C	C
Arfaoui	Nour	2	C	C
Summa	Serena	2	C	R
Baldini	Giorgia	2	C	R
Zakhary	Mary	2	D	A
Civitani	Davide	2	D	A
Durante	Giuseppe Pio	2	D	C
Ravanelli	Manuel	2	D	C
Aljid	Yasmin	2	D	R
Butacu	Riccardo	2	D	R
Di Domenico	Arianna	2	E	A
Matterazzo	Loris	2	E	A
Nika	Claudio	2	E	C
La Farina	Simone	2	E	C
El Aassali	Ilyesse	2	E	R
Bonaceto	Fabio	2	E	R
Kanani	Luna	3	A	A
Paparella	Matteo	3	A	A
Simoncini	Sofia	3	A	C
Zinghini	Lorenzo	3	A	C
Gnani	Alessia	3	A	R
Magistrelli	Sara	3	A	R
Jereghi	Felicia	3	B	A
Viola	Alberto	3	B	A
Freda	Giada	3	B	C
Lavazza	Aurora	3	B	C
Morales	Javier	3	B	R
Pica	Vittorio	3	B	R
Cardettini	Daniela	3	C	A
Porri	Cesare	3	C	A
Bernarello	Giorgia	3	C	C
Fiorito	Gabriele	3	C	C
Paganini	Maria Vittoria	3	C	R
Aghda	Salahdine	3	C	R
Caputo	Alessia	3	D	A
Dell'Orto	Giorgia	3	D	A
Castoldi	Letizia	3	D	C
Todeschini	Arianna	3	D	C
Russo	Lorenzo	3	D	R
Parisi	Antonino	3	D	R
Grillo	Nicol	3	E	A

I.C.S. ALDO MORO – PIANO DI EMERGENZA E DI EVACUAZIONE

Grindati	Ilaria	3	E	A
Pavone	Gabriele	3	E	C
Pagani	Gabriele	3	E	C
Vigato	Giacomo	3	E	R
Pastore	Greta	3	E	R



## ASSEGNAZIONE INCARICHI AGLI ALLIEVI APRI-FILA E CHIUDI-FILA DURANTE LE ATTIVITÀ DIDATTICHE ORDINARIE\*

### FRANCESE / SPAGNOLO CLASSI TERZE

Cognome	Nome	A	Se	EM
Paparella	Matteo	3 FR	A/C	A
Porri	Cesare	3 FR	A/C	A
Simonetta	Luca	3 FR	A/C	C
Paganini	Maria Vittoria	3 FR	A/C	C
Gualtieri	Sara	3 FR	A/C	R
Aghda	Salahdine	3 FR	A/C	R
Cazzato	Zoe	3 FR	B/D	A
Dell'Orto	Giorgia	3 FR	B/D	A
Freda	Giada	3 FR	B/D	C
Castoldi	Letizia	3 FR	B/D	C
Morales	Javier	3 FR	B/D	R
Todeschini	Arianna	3 FR	B/D	R
Kanani	Luna	3 SP	A/C	A
Cardettini	Daniela	3 SP	A/C	A
Simoncini	Sofia	3 SP	A/C	C
Bernarello	Giorgia	3 SP	A/C	C
Zinghini	Lorenzo	3 SP	A/C	R
Fiorito	Gabriele	3 SP	A/C	R
Jereghi	Felicia	3 SP	B/D	A
Caputo	Alessia	3 SP	B/D	A
Lavazza	Aurora	3 SP	B/D	C
Carini	Emma	3 SP	B/D	C
Viola	Alberto	3 SP	B/D	R
Scopacasa	Carola	3 SP	B/D	R

\* Durante il periodo di controllo della diffusione del contagio del Covid 19, saranno rispettivamente apri fila, l'alunno/a più vicino alla porta, chiudi fila l'alunno/a più lontano dalla porta in fondo a sinistra.

## ASSEGNAZIONE INCARICHI AGLI ALLIEVI APRI-FILA E CHIUDI-FILA DURANTE L'ORARIO DI REFEZIONE

INCARICO	NOMINATIVO	SOSTITUTO
<b>aula 20</b> apri fila chiudi fila	//	//
	//	
<b>aula 21</b> apri fila chiudi fila	//	//
	//	
<b>Aula 22</b> apri fila chiudi fila	//	//
	//	//

Dall'a.s. 2019/20 il servizio mensa è attivato solo in concomitanza con i corsi pomeridiani non obbligatori; dunque, gli alunni frequentanti i locali mensa varieranno di volta in volta.

Per l'a.s. 2020/21 il servizio mensa non è stato attivato.

Per l'a.s. 2021/22 il servizio mensa non è stato attivato.

**MODULO DI EVACUAZIONE**

SCUOLA: plesso **MANZONI**

data:.....

CLASSE .....

PIANO  seminterrato (corso E)  
 rialzato (corsi B-C)  
 primo (corsi A – D)

**ALUNNI**

**ADULTI**

presenti

presenti  interni n. \_\_\_\_  
 esterni n. \_\_\_\_

evacuati

evacuati  interni n. \_\_\_\_  
 esterni n. \_\_\_\_

\*  
**dispersi**

\*  
**dispersi**  interni \_\_\_\_\_  
 esterni \_\_\_\_\_

\*  
**feriti**

\*  
**feriti**  interni \_\_\_\_\_  
 esterni \_\_\_\_\_

\* NB: segnalazione nominativa

TEMPO IMPIEGATO IN MINUTI .....

PUNTO DI RACCOLTA .....

FIRMA DEL DOCENTE .....

**SCHEMA RIEPILOGATIVA DEL PIANO DI EVACUAZIONE**

<b>SCUOLA A. MANZONI</b>	<b>Data</b>
--------------------------	-------------

<b>PUNTO DI RACCOLTA</b>	<b>USCITE N.</b>
--------------------------	------------------

CLASSE	PIANO	ALLIEVI	Presenti	ADULTI	Presenti
			Evacuati		Evacuati
			Feriti		Feriti
			Dispersi		Dispersi

CLASSE	PIANO	ALLIEVI	Presenti	ADULTI	Presenti
			Evacuati		Evacuati
			Feriti		Feriti
			Dispersi		Dispersi

CLASSE	PIANO	ALLIEVI	Presenti	ADULTI	Presenti
			Evacuati		Evacuati
			Feriti		Feriti
			Dispersi		Dispersi

CLASSE	PIANO	ALLIEVI	Presenti	ADULTI	Presenti
			Evacuati		Evacuati
			Feriti		Feriti
			Dispersi		Dispersi

CLASSE	PIANO	ALLIEVI	Presenti	ADULTI	Presenti
			Evacuati		Evacuati
			Feriti		Feriti
			Dispersi		Dispersi

CLASSE	PIANO	ALLIEVI	Presenti	ADULTI	Presenti
			Evacuati		Evacuati
			Feriti		Feriti
			Dispersi		Dispersi

CLASSE	PIANO	ALLIEVI	Presenti	ADULTI	Presenti
			Evacuati		Evacuati
			Feriti		Feriti
			Dispersi		Dispersi

CLASSE	PIANO	ALLIEVI	Presenti	ADULTI	Presenti
			Evacuati		Evacuati
			Feriti		Feriti
			Dispersi		Dispersi

CLASSE	PIANO	ALLIEVI	Presenti	ADULTI	Presenti
			Evacuati		Evacuati
			Feriti		Feriti
			Dispersi		Dispersi

CLASSE	PIANO	ALLIEVI	Presenti	ADULTI	Presenti
			Evacuati		Evacuati
			Feriti		Feriti
			Dispersi		Dispersi

CLASSE	PIANO	ALLIEVI	Presenti	ADULTI	Presenti
			Evacuati		Evacuati
			Feriti		Feriti
			Dispersi		Dispersi

CLASSE	PIANO	ALLIEVI	Presenti	ADULTI	Presenti
			Evacuati		Evacuati
			Feriti		Feriti
			Dispersi		Dispersi

CLASSE	PIANO	ALLIEVI	Presenti	ADULTI	Presenti
			Evacuati		Evacuati
			Feriti		Feriti
			Dispersi		Dispersi

CLASSE	PIANO	ALLIEVI	Presenti	ADULTI	Presenti
			Evacuati		Evacuati
			Feriti		Feriti
			Dispersi		Dispersi

CLASSE	PIANO	ALLIEVI	Presenti	ADULTI	Presenti
			Evacuati		Evacuati
			Feriti		Feriti
			Dispersi		Dispersi

CLASSE	PIANO	ALLIEVI	Presenti	ADULTI	Presenti
			Evacuati		Evacuati
			Feriti		Feriti
			Dispersi		Dispersi

**PERSONALE ATA \*:** Presenti \_\_\_ Evacuati \_\_\_ Feriti \_\_\_\_\_ Dispersi \_\_\_\_\_

**SOGGETTI ESTERNI \*:** Presenti \_\_\_ Evacuati \_\_\_ Feriti \_\_\_\_\_ Dispersi \_\_\_\_\_

**TEMPO COMPLESSIVO IMPIEGATO:** \_\_\_\_\_

**FIRMA DEL RESPONSABILE DI RACCOLTA** .....

N. B. TUTTI I MODULI DEVONO ESSERE CONSEGNATI AL DIRIGENTE SCOLASTICO

## **PUNTI DI RACCOLTA DEL PLESSO (validi se la scuola non è interessata da lavori di ristrutturazione)**

### **“A. MANZONI”**

Le classi si avvieranno al **PUNTO DI RACCOLTA A** seguendo il percorso n. 1 all'interno e all'esterno dell'edificio scolastico.

Corso B (da A07 a A09)

Corso C (da A10 a A12)

Corso E (da A13 a A15)

Mensa (da C19 a C21), aule speciali (da B05 a B06)

Le classi si avvieranno al **PUNTO DI RACCOLTA A** seguendo il percorso n. 2 all'interno e all'esterno dell'edificio scolastico.

Corso A (da A01 a A03)

Corso D (da A04 a A06)

Aula Magna e sala insegnanti (da B03 a B04)

Sostegno e Biblioteca (da B07 a B08)

Segreteria e Presidenza (da E01 a E02)

Infermeria (C08)

Le classi si avvieranno al **PUNTO DI RACCOLTA B** seguendo il percorso n. 3 all'interno e all'esterno dell'edificio scolastico.

Palestra

Spogliatoi

Aula creativa (B09)

La persona incaricata della raccolta delle informazioni per il punto di raccolta B (cortile interno) dopo aver completato le operazioni si curerà di guidare i presenti al punto di raccolta A, seguendo questo percorso:

cortile interno – sx – scala – marciapiede a sx della tensostruttura – punto di raccolta A

## **SQUADRA DI EMERGENZA**

### **Plesso “A. Manzoni” A.S. 2021/22**

Gullì M. Caterina	1
Villani Assunta	2
Garifo Rita	3
Giorgio Mariagrazia	4
Felice Concetta	5
Giorgio Elisabetta	6
Catricalà Caterina	7
Zampino Michela	8

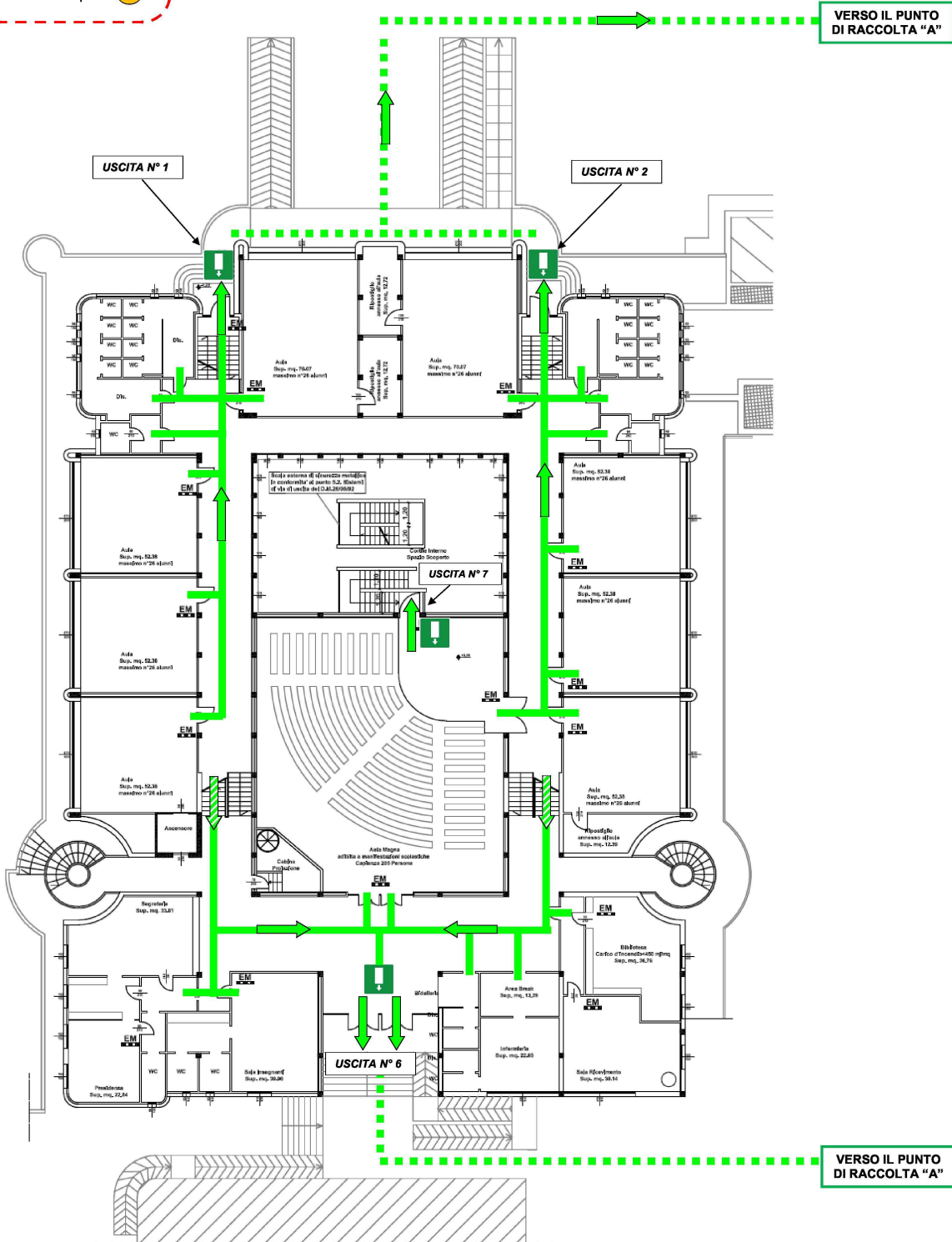
Coordinatore di plesso – preposto: Staglianò Domenico V.

# PIANTINE CON VIE DI FUGA E USCITE DI SICUREZZA

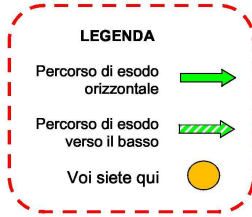


## SCUOLA SECONDARIA “A. MANZONI”

### Piano Rialzato

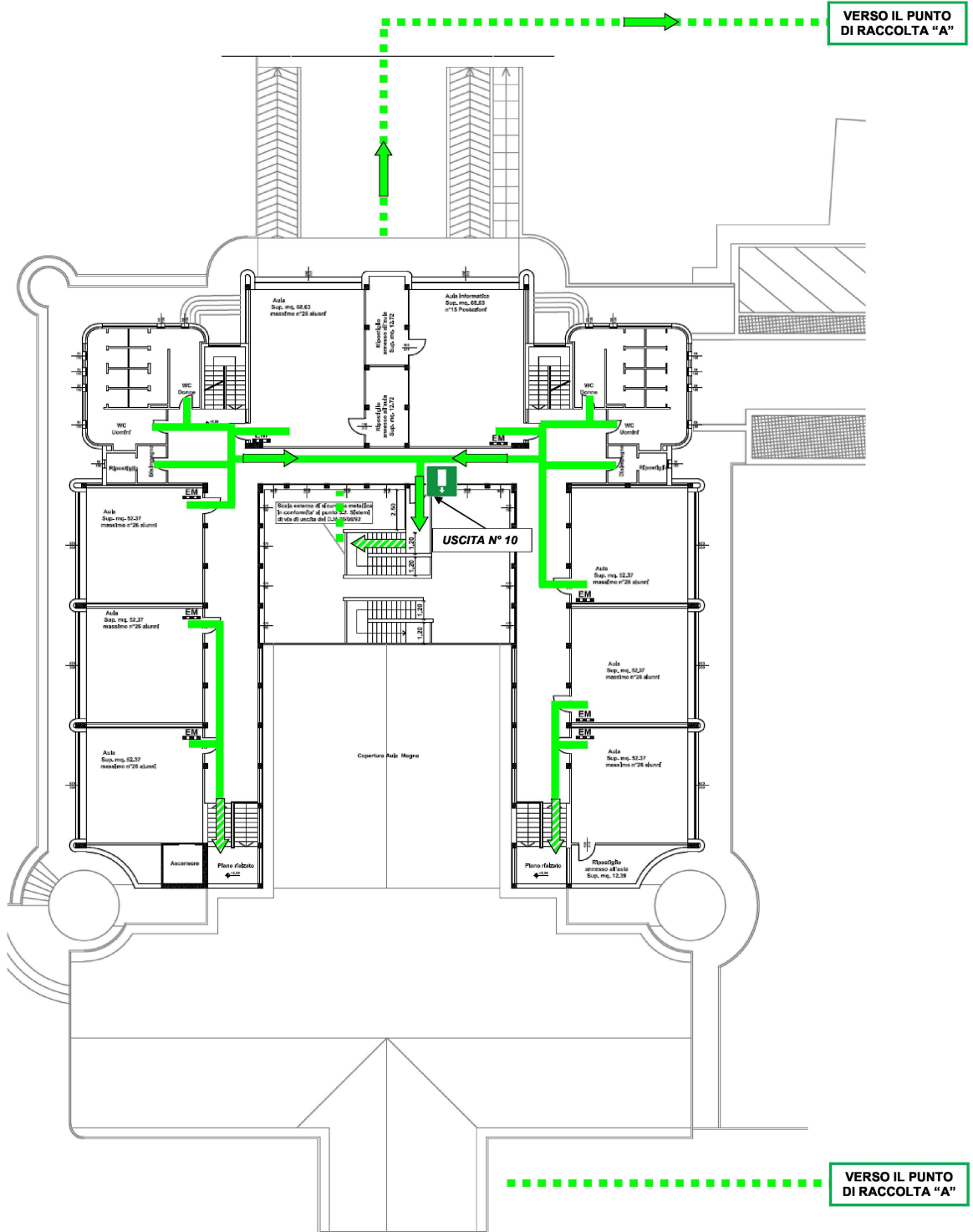






# SCUOLA SECONDARIA "A. MANZONI"

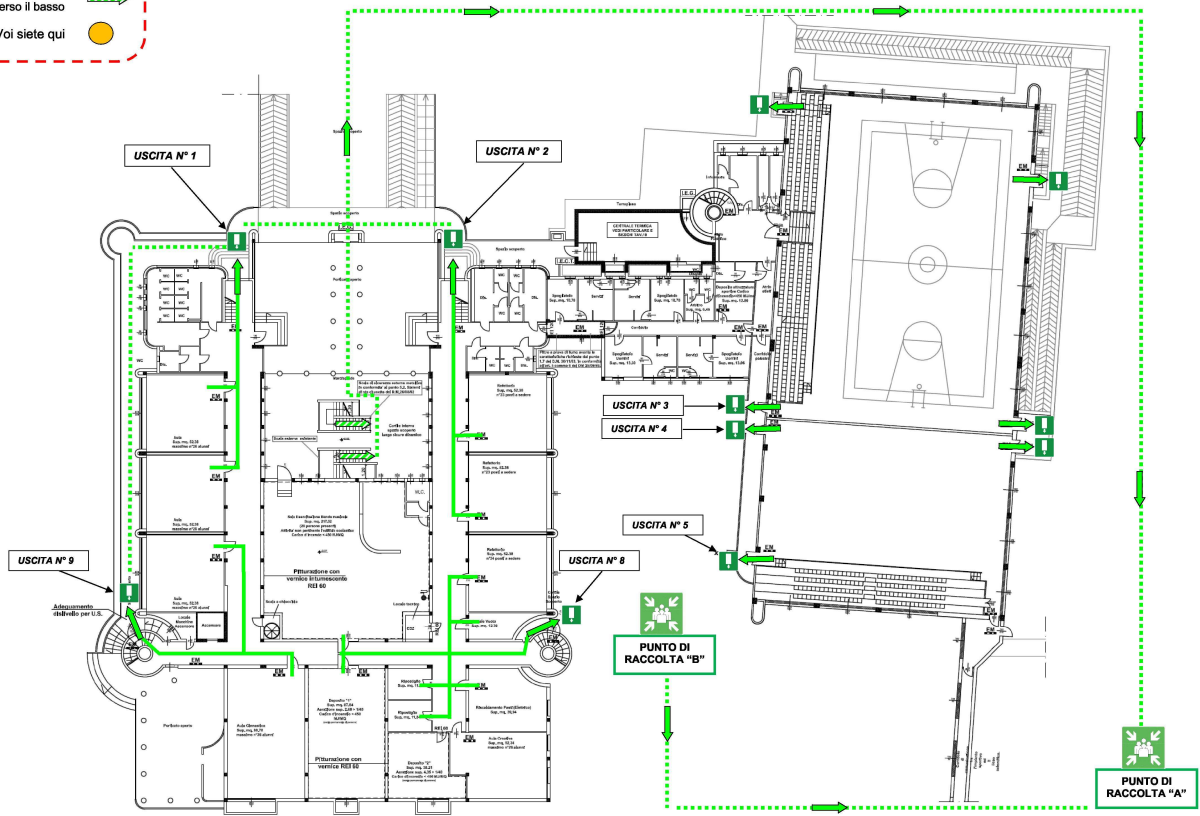
## Piano Primo








## SCUOLA SECONDARIA “A. MANZONI”

### Piano Interrato

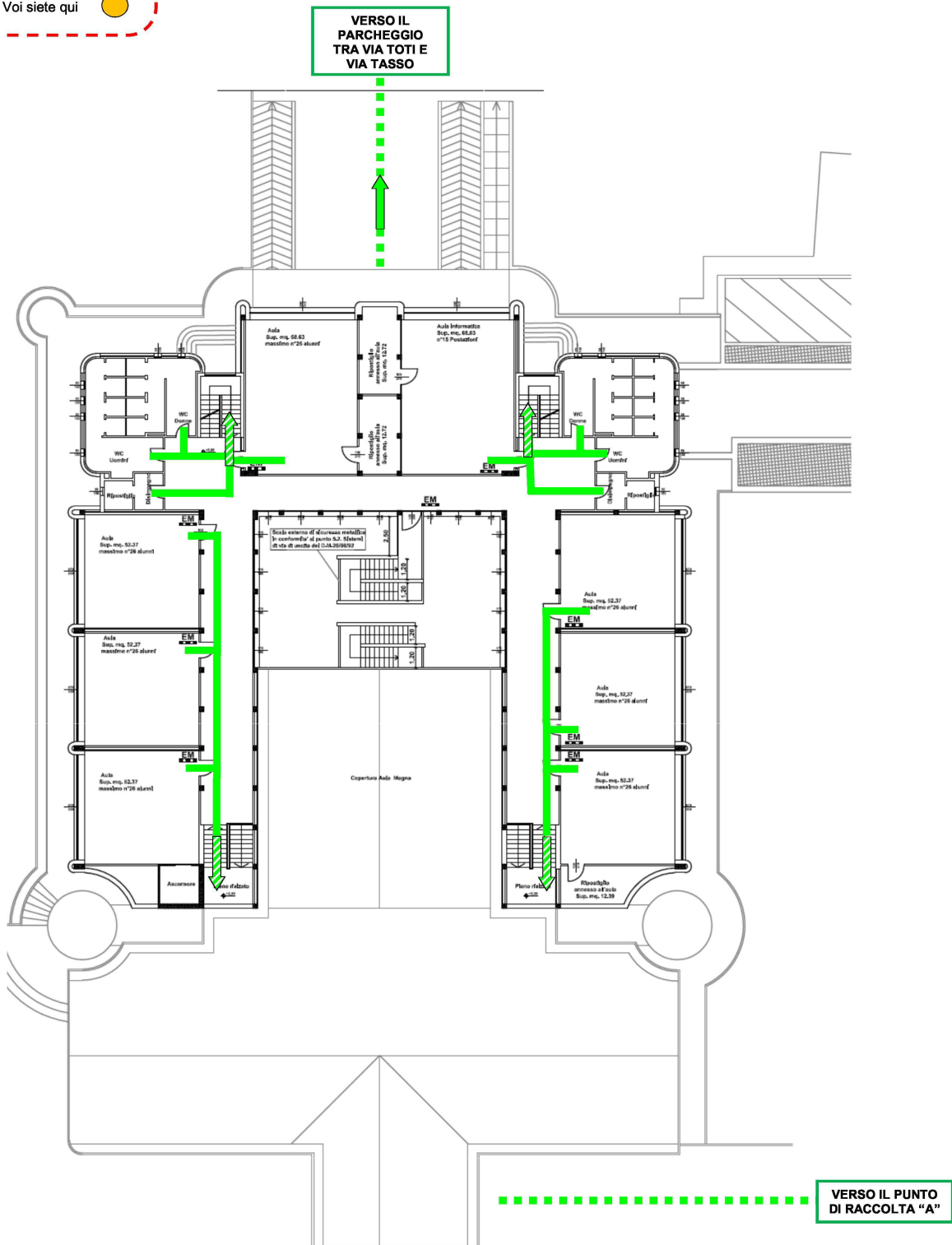


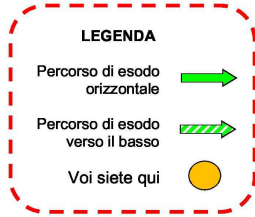
# PIANTINE CON VIE DI FUGA E USCITE DI SICUREZZA PROVVISORIE PER LAVORI DI RISTRUTTURAZIONE IN PALESTRA (valide fino a conclusione dei lavori)

**LEGENDA**

- Percorso di esodo orizzontale 
- Percorso di esodo verso il basso 
- Voi siete qui 

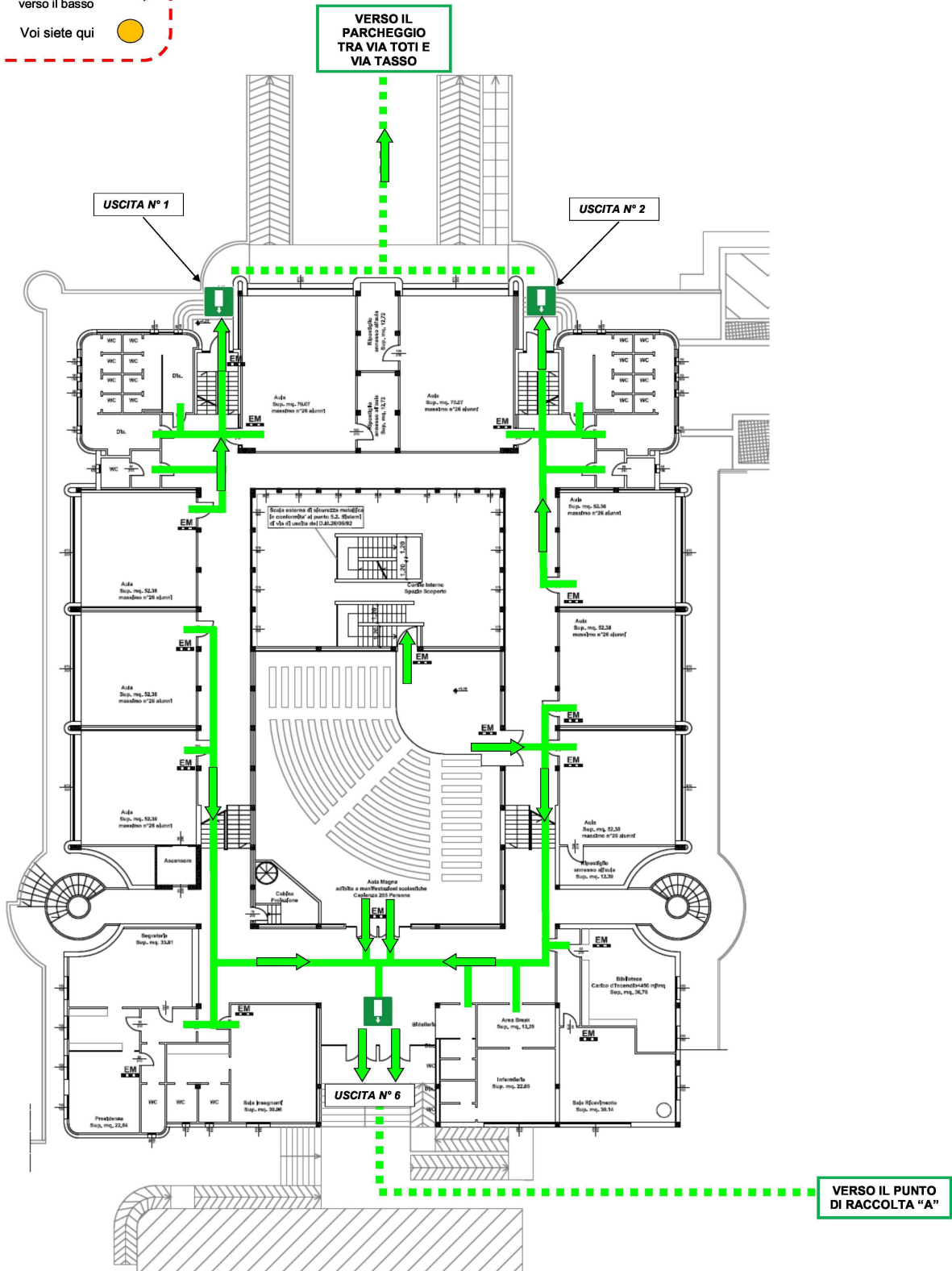
## SCUOLA SECONDARIA "A. MANZONI" Piano Primo





# SCUOLA SECONDARIA “A. MANZONI”

## Piano Rialzato



## **ORGANIGRAMMA SERVIZIO DI PREVENZIONE E PROTEZIONE RISCHI**



## **ORGANIGRAMMA REFERENTI COVID 19 NELL'ICS**