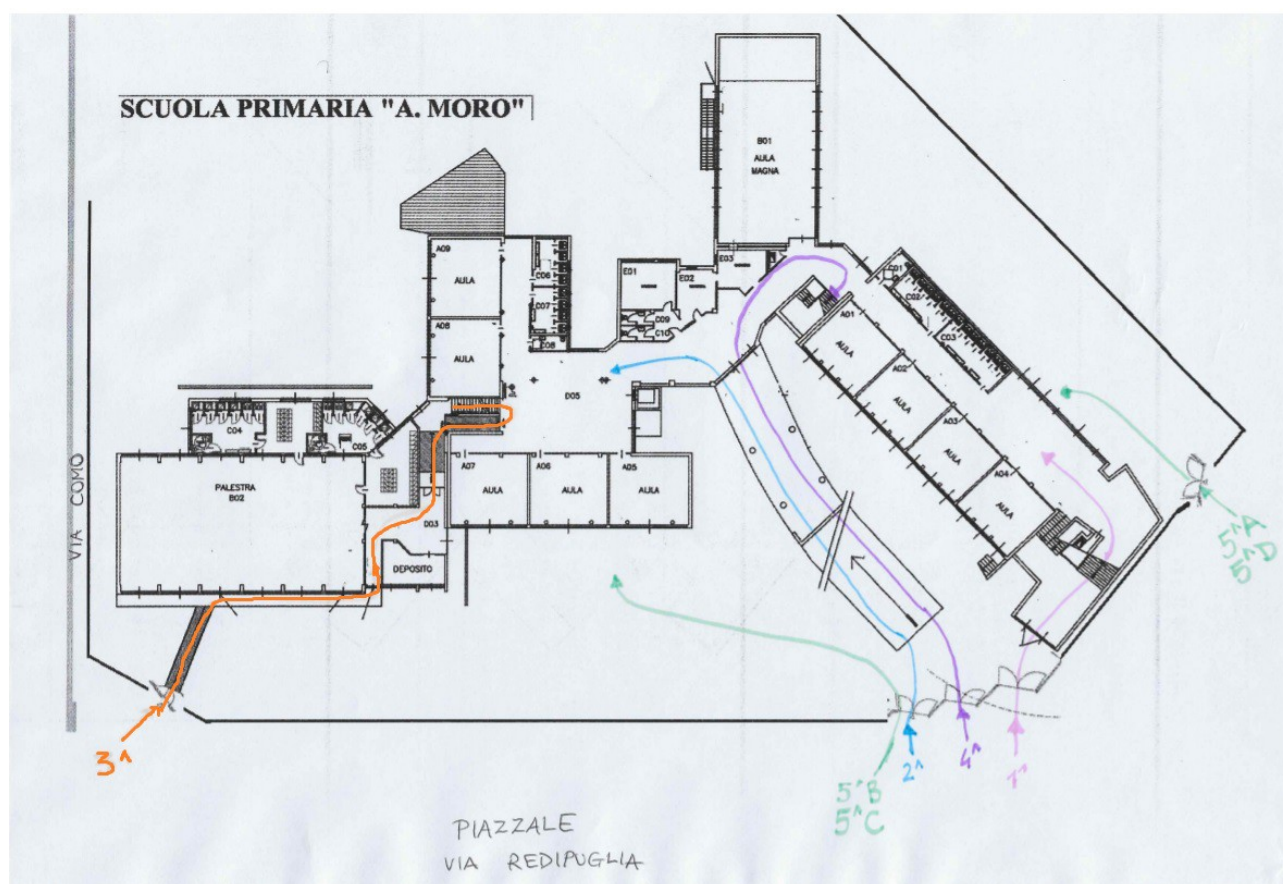


SCUOLA PRIMARIA

Le classi seguiranno la seguente contingentazione:

PUNTI DI ACCESSO E USCITA DALL'EDIFICIO SCOLASTICO per tutto l'anno scolastico:

- 1^A-B-C-D: dal piazzale - cancello a destra e porta in basso
- 2^A-B-C-D: dal piazzale - cancello a sinistra e rampa mantenendo la sinistra
- 3^A-B-C-D: cancelletto di via Como e ingresso dalla palestra
- 4^A-B-C-D: dal piazzale - cancello centrale e rampa mantenendo la destra
- 5^A-5^D: cancello secondario e porta in basso
- 5^B-5^C: dal piazzale - cancello a sinistra e accesso diretto alle classi tramite porta sul giardino



Le classi entreranno e usciranno dell'edificio scolastico per sezioni.

LUNEDÌ 14 SETTEMBRE

SEZIONI A:

- ingresso ore 9.30
- uscita ore 12.30

SEZIONI B:

- ingresso ore 9.45
- uscita ore 12.45

SEZIONI C:

- ingresso ore 10.00

- uscita ore 13.00

SEZIONI D:

- ingresso ore 10.15
- uscita ore 13.15

MARTEDÌ 15 E MERCOLEDÌ 16 SETTEMBRE

SEZIONI A:

- ingresso ore 8.30
- uscita ore 12.30

SEZIONI B:

- ingresso ore 8.45
- uscita ore 12.45

SEZIONI C:

- ingresso ore 9.00
- uscita ore 13.00

SEZIONI D:

- ingresso ore 9.15
- uscita ore 13.15

GIOVEDÌ 17 E VENERDÌ 18 SETTEMBRE

SEZIONI A:

- ingresso ore 8.30
- uscita ore 14.30

SEZIONI B:

- ingresso ore 8.45
- uscita ore 14.45

SEZIONI C:

- ingresso ore 9.00
- uscita ore 15.00

SEZIONI D:

- ingresso ore 9.15
- uscita ore 15.15

DA MERCOLEDÌ 23 SETTEMBRE

SEZIONI A:

- ingresso ore 8.20
- uscita ore 16.20

SEZIONI B:

- ingresso ore 8.25
- uscita ore 16.25

SEZIONI C:

- ingresso ore 8.30
- uscita ore 16.30

SEZIONI D:

- ingresso ore 8.35
- uscita ore 16.35